



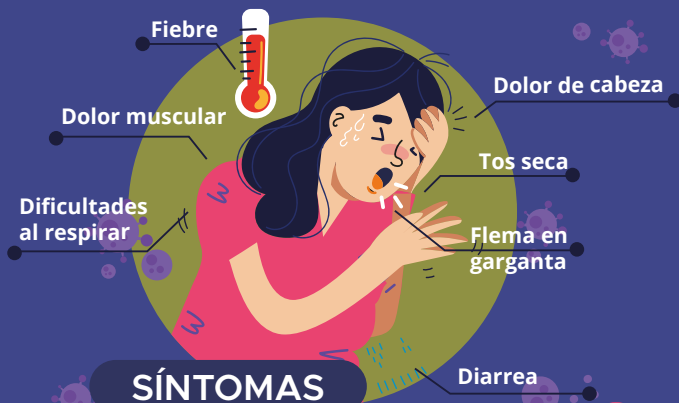
DEBEMOS CUIDARNOS DEL

COVID-19



¿QUÉ ES?

El **coronavirus** 2019 (Covid-19) es un virus que provoca una enfermedad de infecciones respiratorias, es muy contagiosa y que se propaga de **persona a persona**.



SÍNTOMAS

Si presentas síntomas o tienes dudas al respecto ponte en contacto a:

Números de emergencia

956168672

965736703

93836460



**2 - 14
DÍAS**

Incubación: Podría ser que ya nos hemos enfermado con el virus, pero aun no nos hemos dado cuenta. Pueden pasar hasta 2 semanas hasta que sentimos que estamos enfermos.

PREVENCIÓN

- ✓ Quedarse en casa
- ⊘ Evitar el contacto con otras personas
- ✓ Lavarse las manos varias veces por día
- ⊘ No compartir masato
- ✓ Cubre tu boca y nariz al estornudar o toser
- ⊘ Evita tocar tus ojos o nariz
- ✓ Limpia las cosas que han sido usados por otros
- ⊘ Evita reunirte con otras personas



RECOMENDACIONES PARA LAS AUTORIDADES COMUNALES Y EL COMITÉ DE AUTODEFENSA (CAD)

¿Cómo cuidar a nuestra comunidad?

1. No dejar ingresar a nadie a nuestra comunidad.



Las autoridades y los CAD deben organizar las rondas del territorio.

El CAD debe señalar a las personas foráneas que el pase a nuestras comunidades está absolutamente cerrado, y debe exigirles que regresen y que abandonen inmediatamente el territorio de la comunidad. Siempre mantener la distancia de 2 metros.

Excepciones: *personas que cumplen funciones de primera necesidad, como por ejemplo el personal de CARE, KEMITO-ENE, enfermeros y doctores, o funcionarios de la Municipalidades o de Programas Sociales.*



2. Personas que cumplen funciones de primera necesidad: ¿Cómo se deben comportar?

- Deben portar una mascarilla y guantes de seguridad.
- Deben mantener en todo momento una distancia de seguridad de 2 metros hacia las autoridades de la comunidad.
- Deben comunicar a nuestras autoridades sobre los puntos importantes en la playa o entrada de nuestra comunidad.



Nadie debe ingresar al interior de la comunidad. La única excepción son los enfermeros y doctores cuando tienen que tratar a enfermos.

¿Qué debemos hacer en el caso de que tengamos un posible caso de coronavirus en nuestra comunidad?



1. Mantener distancia. No debemos acercarnos al enfermo, porque nos podemos contagiar.
2. Llamar al personal de enfermería: Si no hay posta o enfermeros en nuestra comunidad, debemos desplazarnos inmediatamente hacia la comunidad o anexo más cercano donde podemos encontrar un personal especializado. Debemos informar a este personal sobre el caso, y exigir que nos acompañen a nuestra comunidad.

IMPORTANTE: NO DEBEMOS TRANSPORTAR AL ENFERMO POR NUESTRA CUENTA, PORQUE NOS PODEMOS CONTAGIAR TODOS.

3. Informar inmediatamente a la organización CARE del caso para que puede coordinar con la Red de Salud.
4. La familia del enfermo debe quedarse en su casa, y ya no entrar en contacto con nadie. Debemos apoyar a la familia con alimentos, leña y agua. Las autoridades deben visitar a la familia todos los días, para ver si los demás miembros de la familia también se han enfermado y si están mal de salud.

IMPORTANTE: DEBEMOS MANTENER LA DISTANCIA DE SEGURIDAD AL HACER LAS VISITAS. NUNCA ACERCARSE MENOS DE 10 METROS A LA CASA. LAS AUTORIDADES DEBEN PONER SU MASCARILLA DE SEGURIDAD. DESPUÉS DE LA VISITA LAVARSE LAS MANOS Y LUEGO LA CARA. DEBEMOS DEJAR LA AYUDA DE ALIMENTOS, LEÑA Y AGUA A UNA DISTANCIA DE MÍNIMO 10 METROS.



PROTOCOLOS PARA EL ACOPIO



Debemos cumplir con el acopio, manteniendo nuestra distancia de seguridad. Por eso es importante que colaboremos todos.

1. El personal de KEMITO-ENE no puede entrar a la comunidad. Por eso es importante hacer todo el acopio en el puerto o entrada de la comunidad.
 - Los socios deben trasladar su cacao o café al puerto. Si nuestra comunidad se encuentra lejos del puerto, debemos trasladar a nuestra producción con una moto carga. OJO: Se deben trasladar máximo 2 personas por moto carga.
2. Debemos colocar nuestros sacos de manera ordenada en el puerto. Cada socio debe formarse de manera separada, con una distancia de 5 metros entre cada uno para la entrega de su producto.
3. Todo el personal de KEMITO debe portar su mascarilla y guantes de seguridad. También los socios deben portar su mascarilla. En el caso de que no contamos con mascarilla, debemos usar una tela o polo que cubre nuestra boca y nariz.
4. El socio entrega su producto al acopiador. Luego recibe su pago por parte de otro personal.
 - El dinero que se entrega debe ser desinfectado.
5. Después de haber entregado su producto y haber recibido su pago, cada socio debe retirarse de manera separada hacia su domicilio. Antes de volver en contacto con su familia, debe quitarse la mascarilla, lavar la mascarilla y lavarse la mano y la cara.

